

**ALLMÄNNA RIKTLINJER FÖR  
GUNNEDETS  
SAMFÄLLIGHETSFÖRENING**



# INNEHÅLLSFÖRTECKNING

---

1. INLEDNING S.3
2. FORDON OCH PARKERING S.4
3. ELDNING S.5
4. HUSDJUR S.6
5. ÄGARBYTE AV FASTIGHET S.7
6. AVVERKNING AV TRÄD S.8
7. BAD- OCH BÅTPLATSER SAMT FISKE S.9
8. GEMENSAMMA STÄDDAGAR S.10
9. UNDERHÅLL AV ALLMÄNNINGEN SAMT MARKYTAN MELLAN VÄG OCH TOMTGRÄNS S. 11
10. NYTTJANDE AV MARK UTANFÖR EGEN TOMT S.12
11. SOMMARVATTEN S.13-14
12. AVSLUTNING S.15
13. KARTA S.16



# 1. INLEDNING

---

GUNNEDETS SAMFÄLLIGHETSFÖRENING BESTÅR FÖR NÄRVARANDE AV 68 FASTIGHETER.

STYRELSEN SKA TILLGODOSE MEDLEMMARNAS GEMENSAMMA BÄSTA MEN ÄVEN BEAKTA VARJE MEDLEMS ENSKILDA INTRESSE I SKÄLIG OMFATTNING. DESS STYRELSE SKA ANSVARA FÖR DEN LÖPANDE FÖRVALTNINGEN SÅSOM DEN DEFINIERAS I FÖRENINGENS STADGAR1 .

DEN SKA OCKSÅ VERKSTÄLLA DE BESLUT SOM FÖRENINGSTÄMMAN FATTAR. FÖRENINGENS VERKSAMHET SKA ALLMÄNT VÄGLEDAS AV EN GOD OCH STRIKT EFTERLEVAD AV DESSA RIKTLINJER.

ALLA MEDLEMMAR SKA BEHANDLAS RÄTTVIST OCH RESPEKTFULLT. DET ÅLIGGER MEDLEMMAR ATT KÄNNA TILL OCH RÄTTA SIG EFTER GÄLLANDE RIKTLINJER.

DENNA SKYLDIGHET GÄLLER INTE ENDAST FÖRENINGENS FASTIGHETSÄGARE UTAN ÄVEN ÖVRIGA FAMILJEMEDLEMMAR OCH GÄSTER. DEN SOM HAR VALT ATT BOSÄTTA SIG I OMRÅDET HAR ÄVEN INDIREKT VALT ATT GODTA FÖRENINGENS NORMER OCH RIKTLINJER.

FÖRENINGENS FASTIGHETER ÄR ANLAGDA PÅ DETALJPLANLAGT OMRÅDE OCH ÄR DÄRIGENOM ÅLAGDA ATT HÅLLAS I VÅRDAT SKICK. MEDLEMSAVGIFTEN LIKSOM BÅTPLATSAVGIFTEN FASTSTÄLLS AV ÅRSSTÄMMAN VARJE ÅR OCH SKA ERLÄGGAS SENAST DAG, SOM STÄMMAN BESLUTAR.

---

---

## 3. FORDON & PARKERING

ALL PARKERING INOM PLANOMRÅDET SKA SKE PÅ EGEN TOMTMARK. DET ÄR EJ TILLÅTET ATT PERMANENT PARKERA NÅGON TYP AV FORDON PÅ OMRÅDETS VÄGAR ELLER VÄNDPLANER.

DET SKA ALLTID FINNAS FRAMKOMLIG VÄG FÖR UTRYCKNINGSFORDON OCH SNÖRÖJNING. DET ÅLIGGER VARJE MEDLEM ATT IAKTTA STÖRSTA FÖRSIKTIGHET OCH HÄNSYN VID BILKÖRNING INOM FÖRENINGENS OMRÅDE. DET GÄLLER INTE MINST ATT TA HÄNSYN TILL RISKEN ATT UTSÄTTA LEKANDE BARN OCH ÄLDRE FÖR FARA PÅ VÅRA VÄGAR



---

## 4. ELDNING

ALL ELDNING PÅ EGEN ELLER OMRÅDETS MARK SKA GÖRAS ENLIGT GÄLLANDE MYNDIGHETSBESTÄMMELSER. TÄNK PÅ ATT BRANDMYNDIGHETEN MÅSTE KONTAKTAS UNDER VISSA PERIODER UNDER ÅRET.

FÖRVISSA DIG ALLTID OM ATT ELDNINGSTUNNOR M.M. ÄR ORDENTLIGT SLÄCKTA INNAN DU LÄMNAR TOMTEN. VEDERBÖRLIG HÄNSYN SKA TAS TILL GRANNAR M.M. VARFÖR ELDNING, INTE MINST BÖR SKE MED HÄNSYN TAGEN TILL GÄLLANDE VINDFÖRHÅLLANDEN



---

## 5. HUSDJUR

VAD AVSER HANDHAVANDET AV HUSDJUR SKA VEDERBÖRLIG HÄNSYN TAS TILL DEN OMGIVANDE MILJÖN SAMT MÄNNISKORS HÄLSA OCH TRYGGHET. DEN SOM RASTAR HUNDPÅ VÄGARNA MÅSTE PLOCKA UPP EFTER DEN.

HUND SKA INTE TILLÅTAS SPRINGA LÖS UTANTILLSYN INOM FÖRENINGENS ALLMÄNNA OMRÅDEN. OBSERVERA ATT KOPPLINGSTVÅNG FÖR HUNDAR GÄLLER UNDER PERIODEN MARS – SEPTEMBER VARJE ÅR.

HUNDAR FÅR VARA MED OCH BADA I SJÖN, MEN OM DET SAMTIDIGT ÄR ANDRA PERSONERVID BADPLATSEN SKA HUNDÄGAREN FÖRST FRÅGA OM DET ÄR OKEJ ATT FÖR ÖVRIGA PÅ PLATS OM HUNDEN BADAR SAMTIDIGT. OM INTE, FÅR HUNDEN VÄNTA TILLS PERSONERNA BADAT KLART.

VIKTIGT ATT ALLA ANVÄNDER ETT SUNT FÖRNUFT OCH EN GOD TON.

---



---

## 6. ÄGARBYTE

KÖPARE/SÄLJARE MEDDELAR OMGÅENDE STYRELSENS KASSÖR, FASTIGHETENS ADRESS OCH BETECKNING, KÖPARENS NAMN, ADRESS, TELEFONNUMMER, MAILADRESS OCH ÖVERLÅTELSEDATUM.

SÄLJAREN ÄR ANSVARIG FÖR ATT ANMÄLA ÄGARBYTE AV FASTIGHETEN TILL NORRTÄLJE KOMMUN, GÄLLANDE SOPHÄMTNING OCH TANKTÖMNING TILL AVDELNINGEN FÖR RENHÅLLNING. FÖR YTTERLIGARE INFORMATION HÄNVISAS TILL LAGEN OM FÖRVALTNING AV SAMFÄLLIGHETER: ANSVARET VID FASTIGHETSÖVERLÅTELSE.

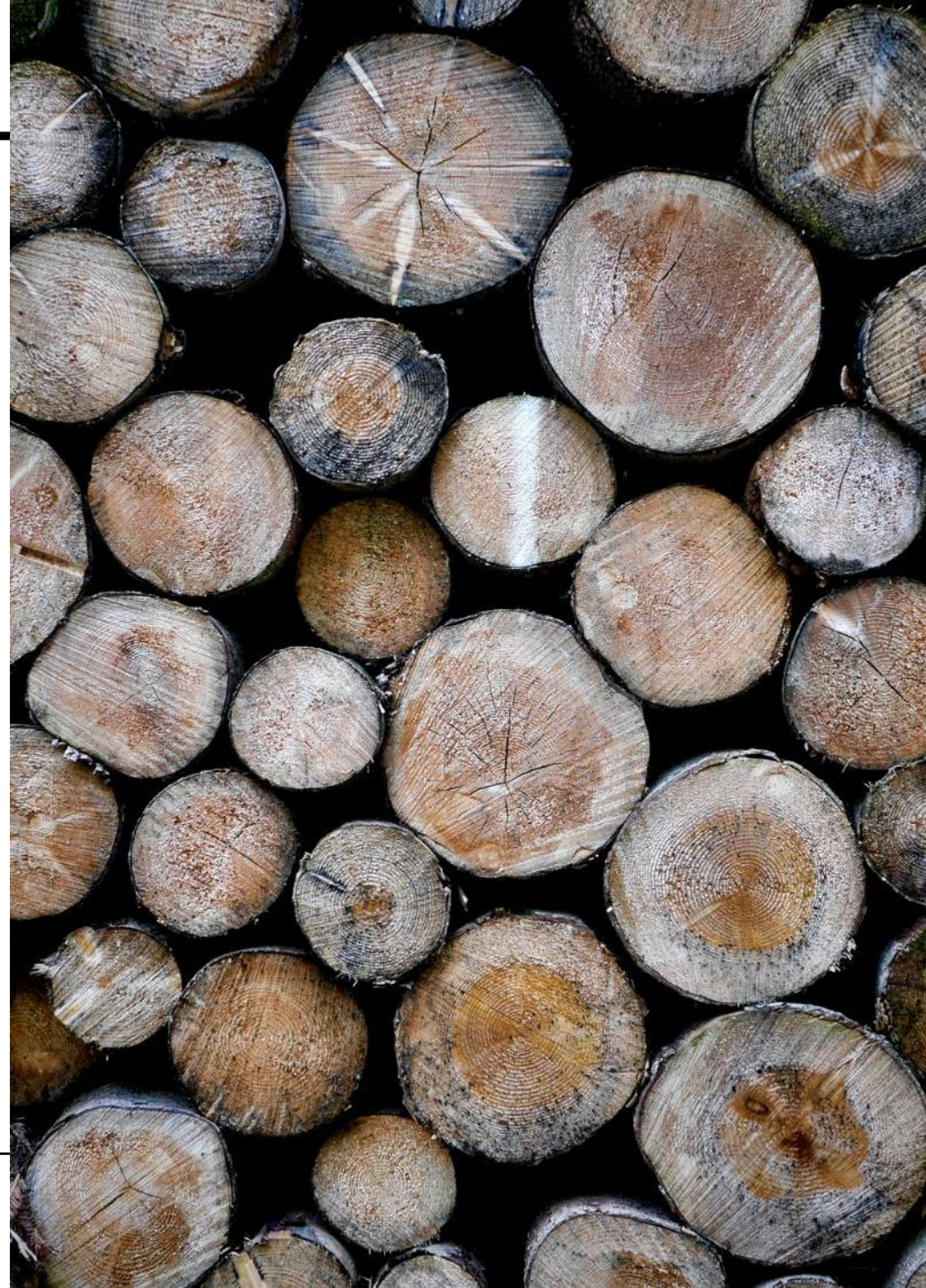


---

## 7. AVVERKNING AV TRÄD

TRÄDFÄLLNING PÅ EGEN TOMT UTFÖRS PÅ EGEN RISK, MED HÄNSYN TILL DEN OMGIVANDE MILJÖN.

AVVERKNING PÅ FÖRENINGENS MARK FÅR ENDAST UTFÖRAS EFTER BESLUT AV STYRELSEN. ÖNSKEMÅL OM FÄLLNING AV TRÄD MÅSTE GÖRAS SKRIFTLIGT TILL STYRELSEN, SOM BESLUTAR I ÄRENDET OCH VID BEHOV BEGÄR MARKLOV HOS NORRTÄLJE KOMMUN



---

## 8. BAD- OCH BÅTPLATSER SAMT FISKE

FÖR ALLAS TRIVSEL SKA SÄRSKILD HÄNSYN TAS TILL GÄLLANDE RIKTLINJER FÖR FÖRENINGENS BADPLATSER. VARJE BESÖKARE SKA PLOCKA UPP SKRÄP OCH STÄDA EFTER SIG. ATT FRAMFÖRA MOTORBÅT ELLER ANNAN MOTORDRIVEN FARKOST INVID BAD- OCH BRYGGPLATSERNA SKA AV MILJÖ- OCH HÄLSOSKÄLSKE MED GOD UPPSIKT OCH UNDER STOR FÖRSIKTIGHET. BÅTPLATSER FÖRDELAS EFTER ANMÄLAN ENLIGT TURORDNING OCH KÖPLATS.

ÄGARE AV FASTIGHET ÄGER SÅLUNDA INGEN AUTOMATISK RÄTTIGHET TILL BÅTPLATS. UPPSÄGNING AV BÅTPLATS SKA SKE SENAST DEN 30 APRIL FÖR GÄLLANDE ÅR.

FISKE ANSES VARA ETT UPPSKATTAT FRITIDSNÖJE.

FÖRENINGEN ERLÄGGER ÅRLIGEN EN FISKEVÅRDSAVGIFT, SOM GER MEDLEMMARNA RÄTT TILL FISKE MED HANDREDSKAP I LÄNNA KYRKSJÖ. FISKE MED NÄT OCH AV KRÄFTOR ÄR DOCK EJ TILLÅTET

---



---

## 9. GEMENSAMMA STÄDDAGAR

FÖRENINGEN HAR TVÅ GEMENSAMMA STÄDDAGAR PER ÅR. DE INFALLER NORMALT PÅ VÅREN SISTA HELGEN I APRIL OCH PÅ HÖSTEN SISTA HELGEN I SEPTEMBER.

SÄRSKILD KALLELSE KOMMER I GOD TID ATT UTGÅ TILL SAMTLIGA MEDLEMMAR OCH ANSLÅS PÅ FÖRENINGENS ANSLAGSTAVLOR. DET ÄR ANGELÄGET ATT SÅ MÅNGA MEDLEMMAR SOM MÖJLIGT DELTAR I DESSA STÄDDAGAR MEN ÄVEN VID SÄRSKILDA MEDLEMSAKTIVITETER.



---

# 10. UNDERHÅLL AV ALLMÄNNINGEN SAMT MARKYTAN MELLAN VÄG OCH TOMTGRÄNS

DET ÅLIGGER VARJE FASTIGHETSÄGARE ATT TA HAND OM SITT EGET TRÄDGÅRDSAVFALL I FORM AV GRENAR, RIS OCH ANNAT BRÅTE. DET ÄR FÖRBJUDET ATT DUMPA SÅDANT AVFALL PÅ FÖRENINGENS MARK.

DET SKA DOCK I ANSLUTNING TILL STÄDDAGARNA FINNAS ANVISADE AVSTJÄLPNINGSPLATSER DÄR ELDNING SKA KUNNA ÄGA RUM

DEN ENSKILDE FASTIGHETSÄGAREN SKA SJÄLV SKÖTA DEN DEL AV ALLMÄNNINGEN, SOM LIGGER MELLAN DEN EGNA TOMTEN OCH VÄGEN GENOM ATT HÅLLA DEN FRI FRÅN SLY OCH ANNAN SKÄMMANDE OCH SIKTSKYMMANDE VEGETATION. FÖR AVVERKNING AV TRÄD SE PUNKT 7

---



---

# 11. NYTTJANDE AV MARK UTANFÖR EGEN TOMT

ATT UPPFÖRA EGNA FASTA ANORDNINGAR PÅ MARKYTAN MELLAN TOMTGRÄNS  
OCH VÄGEN, T.EX. STAKET, PLANTERA TRÄD ELLER BUSKAR ELLER DYLIKT ÄR EJ  
TILLÅTET



# 12A. SOMMARVATTEN

---

SOMMARVATTNET ÄR EN TILLGÅNG FÖR FÖRENINGENS MEDLEMMAR. FÖRENINGEN ANSVARAR FÖR DISTRIBUTION AV VATTEN FRAM TILL TOMTGRÄNS. RESPEKTIVE FASTIGHETSÄGARE ANSVARAR FÖR SAMTLIGA INSTALLATIONER EFTER TAPPVENTIL.

FÖRENINGEN HAR INGET ANSVAR FÖR ATT TAPPVENTIL VID TOMTGRÄNS ÄR STÄNGD – EN UPPGIFT SOM ÅLIGGER FASTIGHETSÄGARE ATT KONTROLLERA



# 12B. VATTENANVÄNDNING

---

## RIKTLINJER FÖR VATTENANVÄNDNING

### NORMAL GRUNDVATTENNIVÅ

- SOM MEDLEM I SAMFÄLLIGHETSFÖRENINGEN HAR DU RÄTT ATT TA UT GRUNDVATTEN FÖR HUSHÅLLSÄNDAMÅL.
- DET ÄR INTE TILLÅTET ATT FYLLA POOL, BADTUNNA ELLER SPAANLÄGGNING MED GRUNDVATTEN.
- UNDVIKA ATT ANVÄNDA GRUNDVATTEN FÖR BEVATTNING, SAMLA REGNVATTEN FÖR BEVATTNING.

### LÅG GRUNDVATTENNIVÅ

- BEVATTNING MED SLANG ÄR INTE TILLÅTEN.
- BILTVÄTT MED SLANG ÄR INTE TILLÅTEN.

### KRITISK GRUNDVATTENNIVÅ

- BEVATTNING EJ TILLÅTEN.
  - BILTVÄTT EJ TILLÅTEN.
- 



---

## 13. AVSLUTNING

DESSA ALLMÄNNA RIKTLINJER SKA SES SOM ETT VIKTIGT KOMPLEMENT TILL FÖRENINGENS STADGAR. REGLERNA SKA ÄVEN SYFTA TILL ATT FRÄMJA SAMHÖRIGHET OCH EN ATTRAKTIV NÄRMILJÖ SAMT LÄGGA EN STABIL GRUND TILL EN POSITIV LÅNGSIKTIG UTVECKLING AV FÖRENINGEN.



# 14. KARTA

